



# FORMATION CONTINUE ARBITRES-ASSISTANTS SAMEDI 2 DECEMBRE 2023 GUILHERAND-GRANGES





# **PROGRAMME**

- Intervention de Jean Baptiste RIPERT
- Parole aux AA (questions techniques et retour sur le début de saison)
- Questionnaire sur les lois du jeu
- Intervention de Roland VIALLET
  - Vidéos sur le hors-jeu
  - Vidéos sur la collaboration
  - Consignes arbitre/AA



**INTERVENTION**  
**Jean Baptiste RIPERT**





# **INTERVENTION TECHNIQUE**

**Roland VIALLET**

## ANALYSE VIDEO

- MISSION N°1 de l'AA : le jugement des situations de Hors-Jeu (alignement/avant dernier défenseur)
- SIGNALISATIONS claires et sans équivoque (touche, corner, CPB, Hors-Jeu, faute, but litigieux...)
- DEPLACEMENT le long de la ligne de touche (privilégier la course avant et parfois latérale (3 à 4 m))
- CONCENTRATION quelle que soit l'intensité du match
- POSITION de l'AA : ne pas arbitrer à la place de l'arbitre central

## LES CONSIGNES D'AVANT MATCH (arbitre/AA)

- Consigne incontournable : CONTACT VISUEL PERMANENT (*même si drapeau BIP*)
- Ballon sortie en ligne de touche : MOITIE de terrain : central ou AA
- Gestion des fautes : pas de notion de couloir mais priorité à l'angle de vision et au placement de l'arbitre (*faute dans ou hors SR*)
- Gestion des sanctions disciplinaires (*1 AA note et l'autre observe*)
- Faute signalée par l'AA : attendre et voir « 200% »
- Gestion des remplacements : Pas de perte de temps (*vigilance/modifications IFAB*)
- Gestion des joueurs blessés (*avec ou sans saignement*)
- Gestion du temps additionnel et 10 dernières minutes
- Gestion du banc de touche : CONSIGNES CLAIRES
- Gestion du temps en cas de panne d'électricité et/ou mauvaises conditions atmosphériques
- Cas du carton blanc : SEUL, l'arbitre « gère » le temps

**ON ASSUME A TROIS (Mi-temps et fin du match)**







**INTERVENTION U.N.A.F.**  
**Raphaël PERDRIOLE**

**ACTION**

**RASSEMBLER**

**PLAISIR**

**P  
A  
R  
T  
A  
G  
E**

**SOURIRE**



**COMMUNIQUER**

**FIERTÉ**

**SOLIDARITÉ**

**AMITIÉ**

**AIDE**

**SORTIES**

**ÉQUIPE**

**SPORT**

**CONVIVIALITÉ**

**É  
T  
I  
V  
I  
T  
C  
A**

**SOUTIEN**

**ÉCHANGES**

## UNE EQUIPE A VOTRE SERVICE



**UNAF**  
DROME-ARDECHE

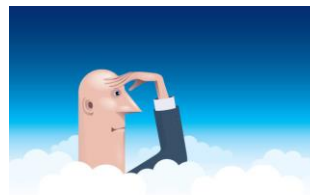
Comptabilité = **FALAISE MATHIAS**  
Secrétariat = **PERDRIOLE RAPHAEL**  
Manifestations = **VINCENT JEAN-CLAUDE et MARLHIN ALEXANDRE**  
Féminines = **BOUCHARD AMANDINE**  
Représentant des arbitres (élu) = **BRET VINCENT**  
Jeunes arbitres = **BERGERON ALEXIS**  
Sponsoring = **TAULEIGNE DAMIEN**  
Adhésions (transition) = **KUHN YVES**  
Communication = **MOUSTIER BENJAMIN**  
Equipe de foot = **BERGONZI JEAN-FRANCOIS**  
Juridique = **PERDRIOLE RAPHAEL**  
Membres = **MLYNARCZYK ADRIEN - VIALLET ROLAND - FERREIRA DAVID**  
Collaboration juridique = **KLEIN FREDERIC**

# UN ENGAGEMENT POUR VOUS



## **ACTIONS REALISEES DEPUIS LE DEBUT DE SAISON**

- Présence aux AG des arbitres (collation)
- Cadeaux adhérents et/ou sympathisants
- Améliorer vos conditions (travail commun avec la CDA pour l'aide rédactionnelle des rapports disciplinaires)



## **MANDATURE**

- Développer des projets concrets
- Proposer progressivement des actions et activités nouvelles
- Projet du survêtement pour les adhérents
- **Surprise à venir en fin de saison !!!!**

**ADHEREZ POUR  
VALORISER, RASSEMBLER ET ACCOMPAGNER**



<http://www.unaf-arbitres.com>



# CONTACT & ADHÉSIONS



**ADHÉREZ EN LIGNE DÈS MAINTENANT !**

Pour toutes questions ou renseignements, votre président François BOUDIKIAN se fera un plaisir de vous répondre

**[unaf2607@gmail.com](mailto:unaf2607@gmail.com)**

<http://www.unaf-arbitres.com>







# **QUESTIONNAIRE SUR LES LOIS DU JEU**



# POUR REpondre AU QUESTIONNAIRE

- Q.C.M. (*une seule bonne réponse : entourer **SEULEMENT** la lettre*)
- Si but valable donc CE (*coup d'envoi*)
- Si but refusé donc reprise du jeu (*ex : CFD, CFI...*) + équipe + lieu (*SRP loi 8 ou 13*)
- Si sanction disciplinaire (AVT ou EXC) : motif OBLIGATOIRE + RCC si EXC
- Si faute donc ADJ et/ou ADJ, SRA (*arrêt du jeu, Sous Réserve de l'Avantage*) + reprise du jeu (*ex : CFD, CFI...*) + équipe + lieu (*SRP loi 8 ou 13*)

## Abréviations autorisées :

**AVT** = Avertissement - **MEG** = Mise En Garde - **EXC** = Exclusion – **RCC** = Rapport Commission Compétente – **CE** = Coup d'Envoi – **BAT** = Balle A Terre – **CPB** = Coup de Pied de But – **Py** = Penalty – **CFD** = Coup Franc Direct – **CFI** = Coup Franc Indirect – **RDT** = Rentrée De Touche – **ADJ et/ou ADJ, SRA** = Arrêt du Jeu, Sous Réserve de l'Avantage



# A VOUS LA  
PAROLE!

A large, stylized blue floral graphic is centered in the background, featuring a prominent flower with several petals and a long stem with leaves. The graphic is rendered in a lighter shade of blue against the dark blue background.

# BONNES FETES DE FIN D'ANNEE A TOUTES ET A TOUS

**District Drôme Ardèche de Football**

101 rue du 8 mai 1945 - 07500 GUILHERAND GRANGES

Tél. 04.75.81.36.36 / Fax : 04.75.81.36.27

<http://drome-ardeche.fff.fr> / [district@drome-ardeche.fff.fr](mailto:district@drome-ardeche.fff.fr)