



2024-2025

LA SAISON DES U7

*LE LIVRET
PEDAGOGIQUE*



SOMMAIRE



01

LE ROLE DES EDUCATEURS -
ACCOMPAGNATEURS - PARENTS

02

LA CONNAISSANCE DU JOUEUR U6-U7
ET LES COMPETENCES A DEVELOPPER

03

PHILOSOPHIE ET OBJECTIFS
DES PLATEAUX U6-U7



04

LA PRATIQUE DU FUTSAL EN U6-U7

05

LE PROGRAMME EDUCATIF FEDERAL

06

LES OBLIGATIONS ADMINISTRATIVES
ET LES INFORMATIONS PRATIQUES



L'EDITO DU PRESIDENT DE LA COMMISSION DES JEUNES

A tous les parents, joueurs, éducateurs,

A tous les parents, joueurs et éducateurs,

Parce qu'une nouvelle saison débute, il nous paraît important de vous présenter au travers de cette plaquette de communication autour du football d'animation les repères de fonctionnement attendus pour nos plus jeunes joueurs et joueuses.

Parce qu'il s'agit pour un grand nombre de pratiquants et pratiquantes et leurs accompagnateurs de la découverte de notre discipline par une porte d'entrée qui est celle du football à effectif réduit, il est donc important de mesurer les spécificités de la pratique des plus jeunes.

Parce que La pratique du football à 11 sur les grands espaces est à venir dans les prochaines années pour ces jeunes passionnés, nous devons donner à tous et toutes les moyens d'aborder cette échéance par une découverte coordonnée, en progression constante, en fonction des objectifs pédagogiques et citoyens clairement définis selon l'évolution dans l'âge.

Cette plaquette entre vos mains, concoctée les éducateurs départementaux du District Drôme-Ardèche de Football à destination des pratiquants, éducateurs, accompagnateurs des plus jeunes de nos licencié(e)s sera votre guide durant cette saison.

La Commission des Jeunes du District Drôme-Ardèche de Football est engagée auprès des techniciens du District Drôme-Ardèche de Football pour permettre au sein de chacun de vos clubs le meilleur accueil de proximité pour nos plus jeunes licencié(e)s, autour des valeurs de la FFF que sont la Passion, le Respect, l'Engagement, la Solidarité et la Tolérance.

Cette saison 2024-25 permettra de poursuivre les changements engagés ces dernières saisons à l'écoute des éducateurs de clubs pour une pratique évolutive notamment pour les U9 et U11, à la mi saison, en fonction des progrès réalisés et mesurés par les encadrants des clubs.

Parce que nos terrains doivent permettre des rassemblements festifs et riches en émotions partagées pour encourager les valeureux participants dans la sérénité et le respect de tous,

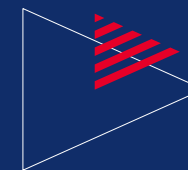
A très vite aux abords des terrains,

Philippe AUBERT
Responsable Commission des Jeunes
District Drôme-Ardèche de Football



01

LE RÔLE DES EDUCATEURS – ACCOMPAGNATEURS – PARENTS



LE ROLE DES EDUCATEURS – PARENTS – ACCOMPAGNATEURS

MISSIONS DE L'ENCADREMENT

L'encadrement d'un jeune joueur est composé d'un **tryptique** :

- ▶ L'éducateur
- ▶ L'accompagnateur (« le dirigeant »)
- ▶ Les parents

Chacun d'entre eux a un rôle à tenir auprès des joueurs. Leurs **missions** doivent être **complémentaires** et chacun doit rester dans son rôle.

MISSIONS DE L'EDUCATEUR

Participe aux réunions techniques du club
Participe au calendrier des rencontres
Met en place les conditions d'entraînement (lieu, jour, horaires...)
Met en œuvre une programmation
Intègre le Programme Educatif Fédéral dans son fonctionnement
Prévoit des animations extra-sportives
Assure le lien avec les parents (réunions, contact...)
Met en place la charte de vie avec les joueurs

Prépare et anime la séance d'entraînement
Tient la fiche de présence
Fait le point sur l'organisation des rencontres du week-end (santé, absences, transport)
S'entretient avec les joueurs si besoin

Prépare la rencontre
Organise l'équipe et donne les consignes
Noie le contact avec l'adversaire et l'arbitre
Dirige l'équipe
Fait le bilan avec les joueurs
Précise le prochain rendez-vous
Tient la fiche de présence

MISSIONS DE L'ACCOMPAGNATEUR

Prépare le déplacement et les conditions matérielles (licences, ballons, équipements, feuille de match, pharmacie, voitures...)
Conçoit le livret de l'équipe à destination des parents (coordonnées, entraînements, calendrier, charte de vie...)
Aide à la mise en place d'animations extra-sportives

Ouvre et ferme les vestiaires
Accueille les joueurs
Aide à la préparation du matériel
Participe à l'animation de la séance si besoin
Surveille les joueurs

Distribue les équipements
Accueille l'adversaire et l'arbitre
Seconde l'éducateur dans son rôle
Prépare la collation d'après-match à domicile

MISSIONS DU PARENT

Indique l'absence (et son motif) de son enfant à l'éducateur.
Fait respecter les temps de sommeil de son enfant
Prépare une alimentation adaptée à l'activité physique
Vérifie que le sac du footballeur soit correctement préparé
Participe à la vie du club

Transporte son enfant
Assiste périodiquement à l'entraînement de son enfant

Participe au transport des joueurs de l'équipe
Accueille les parents de l'autre équipe
Encourage tous les joueurs de l'équipe
Aide à la préparation de la collation

EN DEHORS DE LA PRATIQUE

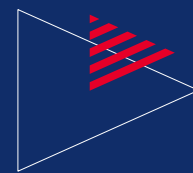
A L'ENTRAINEMENT

LE JOUR DE LA RENCONTRE



02

**LA CONNAISSANCE
DU JOUEUR U6-U7
ET LES
COMPETENCES A
DEVELOPPER**



LA CONNAISSANCE DU JOUEUR U6-U7 ET LES COMPETENCES A DEVELOPPER

« Valoriser et mettre
en confiance favorise
l'apprentissage »



L'ENFANT A BESOIN :

- ✓ **D'être rassuré en permanence :**
Créer un climat sécurisant, valoriser, positiver.
- ✓ **De se repérer, d'être sollicité et d'être encouragé :**
Il exprime un besoin d'écoute et de curiosité.
- ✓ **De se construire à travers les jeu :**
Son expression devient total lorsqu'il se déplace avec le ballon.
- ✓ **De bouger, de mettre en œuvre ses ressources motrices :**
A horreur de l'immobilité imposée.
- ✓ **D'être actif mais doit récupérer :**
Mettre en place une activité fractionné (équilibrer les temps d'effort et de repos au travers des jeux).



« L'enfant se
construit au cœur
du jeu »

LA CONNAISSANCE DU JOUEUR U6-U7 ET LES COMPETENCES A DEVELOPPER

*« Valoriser et mettre
en confiance favorise
l'apprentissage »*



**J'ai 5/6 ans, je suis en GS/CP
et je suis :**

- ✓ Enthousiaste
- ✓ Concentré sur moi-même
- ✓ J'ai du mal à me concentrer
- ✓ Je découvre le Football
- ✓ Je suis en âge d'acquisition de l'équilibre et de la latéralisation
- ✓ Je suis en pleine croissance et donc fragile
- ✓ Je me fatigue vite, mais je récupère très vite



*« L'enfant se
construit au cœur
du jeu »*

LA CONNAISSANCE DU JOUEUR U6-U7 ET LES COMPETENCES A DEVELOPPER

« Les compétences éducatives sont transverses aux compétences sportives »

PERIODES

SEPTEMBRE / OCTOBRE

NOVEMBRE / DECEMBRE

JANVIER / FEVRIER

MARS / AVRIL

MARS / AVRIL

ADN FFF

PLAISIR

RESPECT

ENGAGEMENT

TOLERANCE

SOLIDARITE

COMPETENCES

Faire son sac et bien s'équiper

Economiser l'eau

Réduire sa consommation d'énergie

S'enrichir de la diversité au sein de l'équipe

Supporter son équipe en respectant les autres

Saluer les personnes de son environnement

Respecter les partenaires, les adversaires et son éducateur

Connaître les règles essentielles du jeu

Identifier la nature des déchets

Porter les valeurs du Foot

LA CONNAISSANCE DU JOUEUR U6-U7 ET LES COMPETENCES A DEVELOPPER

« *Les compétences éducatives sont transverses aux compétences sportives* »

JEU

TECHNIQUE

COMPORTEMENT

MOTRICITE

▶ ETRE CAPABLE DE

Découvrir le partenaire



Contrôler et passer le ballon au sol



Rester concentré



Travailler la coordination, la motricité

Identifier le but à attaquer, le but à défendre et les limites du terrain



Conduire le ballon, changer de direction



Avoir un état d'esprit exemplaire



Apprendre à se déplacer dans un espace délimité

Chercher à progresser vers la cible dès que possible



Tirer pour marquer



Avoir confiance en soi



Maîtriser les différents déplacements et rythmes

Se reconnaître défenseur et défendre



S'opposer à la progression du ballon



S'engager totalement



Développer la vitesse de réaction





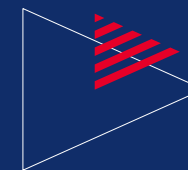
LA

KENTRÉE
DU FOOT



03

**PHILOSOPHIE ET
OBJECTIFS
DES PLATEAUX
U6-U7**



LA PHILOSOPHIE ET OBJECTIFS DES PLATEAUX U6-U7

- ▶ Plateau **festif** et **convivial**
- ▶ Faire **jouer tous les enfants** : tendre vers 100 % (éviter les remplaçants)
- ▶ Transférer **les apprentissages** de la semaine
- ▶ **Laisser les enfants jouer** le plus librement possible



POURQUOI INTEGRER DES JEUX ?

- ✓ **ASPECT LUDIQUE**
- ✓ **PLAISIR**
- ✓ **MOTIVATION**
- ✓ **VARIETE**
- ✓ **APPRENTISSAGE**



« Encourager et valoriser tous les enfants c'est les mettre en confiance ! »

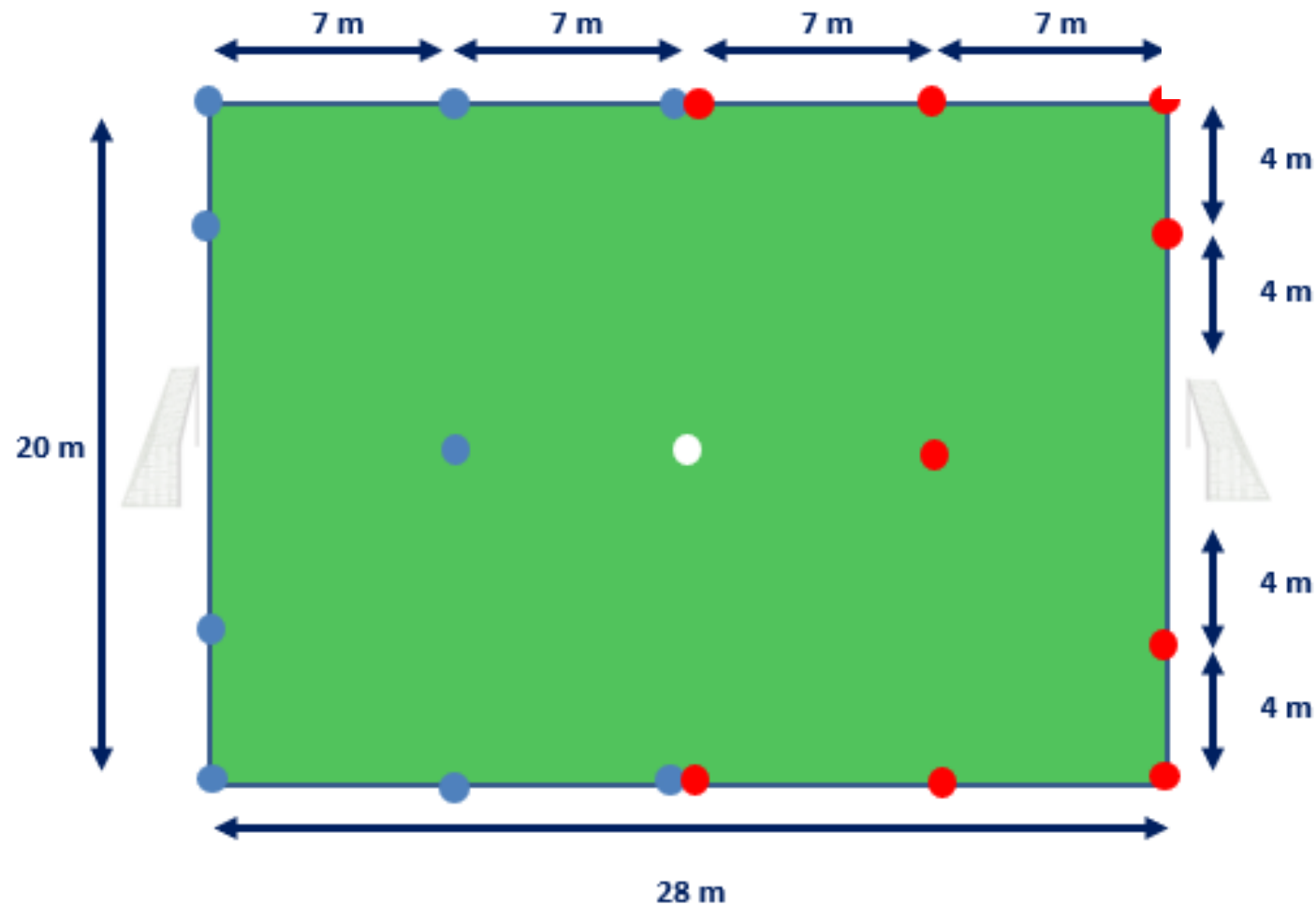
LA PHILOSOPHIE ET OBJECTIFS DES PLATEAUX U6-U7

ORGANISATION TERRAIN : **CONSIGNES FEDERALES D'ORGANISATION DES PLATEAUX**

RIGEUR et SIMPLICITE

TERRAIN 4c4 (Catégorie U7) :

- ▶ Dimension 28 m x 20 m
- ▶ Multiple de 7 sur la longueur
- ▶ Multiple de 4 sur la largeur
- ▶ But avec filet de 4 m x 1,5 m
- ▶ Balisage avec notion de camp (9 coupelles bleues / 9 coupelles rouges et 1 coupelle blanche : Kit de délimitation)



LA PHILOSOPHIE ET OBJECTIFS DES PLATEAUX U6-U7

LE PLATEAU U6-U7 : RESTAURATION DU CLIMAT ET MISE EN PLACE D'ÉVÉNEMENTS FESTIFS

TEMPS DU PLATEAU :

- ▶ 50 minutes (4 matchs de 10' et défi conduite + tir ou défi 1vs1 10')

ARBITRAGE :

- ▶ Par les éducateurs des deux équipes à l'extérieur du terrain

TEMPS DE JEU PAR JOUEUR :

- ▶ Entre 100% et 75% du temps total du plateau. Changer les remplaçants à chaque match

ANNEE D'ÂGE AUTORISÉE :

- ▶ Années garçons : 2018-2019
- ▶ Années filles en mixité : 2017-2018-2019
- ▶ Équipe exclusivement féminine : 2016 à 2019



LA PHILOSOPHIE ET OBJECTIFS DES PLATEAUX U6-U7

LOIS DU JEU : U6-U7 : NOUVEAUTES : OPTIMISATION DES TEMPS D'ACTIVITE ET DES CONTENUS PROPOSES

1. LA RELANCE PROTEGEE :

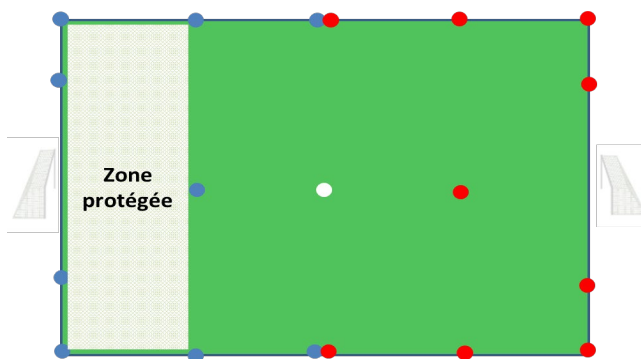
- ▶ Dans la zone des 7m (l'adversaire pourra entrer dans cette zone quand le ballon est touché par le joueur ou quand le ballon est sorti de la zone protégée)

2. COUP DE PIED DE REPARATION (PENALTY) :

- ▶ Sur la ligne des 7 m au milieu du but

3. RENTREE DE TOUCHE ET COUP DE PIED DE COIN (CORNER) :

- ▶ 2 options pour le joueur / la joueuse : conduite de balle ou passe
- ▶ Précision : Si le joueur/joueuse décide de rentrer en conduite de balle suite à un corner ou à une touche, il/elle joue librement et donc il/elle peut tirer et donc marquer un but



4. LA RELANCE DU GARDIEN :

- ▶ A la main ou au pied sur ballon au sol, volée et demie volée interdite

5. TEMPS DE JEU :

- ▶ 50 minutes – découpé en 5 parties de 10 min
- ▶ Toutes les équipes réalisent la même activité sur le même temps

6. TACLES :

- ▶ Interdit



LES RÈGLES DU JEU DE U6 À U13

GARÇONS ET FILLES - MISE À JOUR 2022



CATÉGORIES - LICENCES	U6	U7	U8	U9	U10	U11	U12	U13
SCOLARITÉ	GS	CP	CE1	CE2	CM1	CM2	6ème	5ème
EFFECTIFS DE PRATIQUE	Football à 3 avec GDB (U6 spécifique) ou à 4 avec GDB		Football à 5		Football à 8		Football à 8	
SUPPLÉANT(S)	1 maximum		2 maximum		4 maximum		4 maximum	
NOMBRE MINIMAL DE JOUEURS	Adaptation des effectifs		4 par équipe		7 par équipe		7 par équipe	
TACLES	Non		Oui		Oui		Oui	
MIXITÉ	Oui		Oui		Oui		Oui	
SURCLASSEMENT	✗		3 U7 maximum par équipe avec autorisation médicale		3 U9 maximum par équipe avec autorisation médicale		3 U11 maximum par équipe avec autorisation médicale	
SOUS-CLASSEMENT	Possibilité 2 U8 G maximum par équipe - Possibilité U8 F		Possibilité U10 F		Possibilité U12 F		Possibilité U14 F	
DIMENSION DES TERRAINS	Football à 3 avec GDB : 21 m x 20 m Football à 4 avec GDB : 28 m x 20 m		35 à 40 m x 25 à 30 m		1/2 terrain à 11 Si terrain spécifique : 55 à 60 m x 45 m		1/2 terrain à 11 Si terrain spécifique : 60 à 65 m x 50 m	
ZONE GARDIEN DE BUT	Zone à 7 m		Zone à 8 m		26 m x 13 m		26 m x 13 m	
HORS-JEU	Non		Non		Ligne des 13 m		Ligne médiane	
TAILLE DES BUTS	4 m x 1,5 m		4 m x 1,5 m		6 m x 2,10 m		6 m x 2,10 m	
TAILLE DES BALLONS	T3 ou T4		T3 ou T4		T4		T4	
TEMPS DE JEU MAX : RENCONTRES + ATELIERS	50 minutes (5 séquences de 10 min)		50 minutes		60 minutes		70 minutes	
DURÉE MAX DES RENCONTRES	✗		40 minutes		50 minutes		60 minutes	
ENGAGEMENT	Au centre du terrain, interdiction de marquer directement							
COUP DE PIED DE BUT	Ballon arrêté, endroit libre dans la surface des 7 m		Ballon arrêté, endroit libre dans la surface des 8 m		Libre dans la zone virtuelle 6 m x 9 m (délimitée par la largeur des montants du but et le point de réparation) Placement libre des joueurs (idem foot à 11)		Libre dans la zone virtuelle 6 m x 9 m (délimitée par la largeur des montants du but et le point de réparation) Placement libre des joueurs (idem foot à 11)	
TOUCHE	Passe au pied au sol ou conduite de balle		Passe au sol ou conduite de balle		À la main		À la main	
CORNER			Au pied, passe uniquement		Au pied		Au pied	
COUP-FRANCS	Coup-francs directs uniquement		Coup-francs directs uniquement		Coup-francs directs et coup-francs Indirects		Coup-francs directs et coup-francs Indirects	
COUP DE PIED DE RÉPARATION	Sur la ligne des 7 m, face au but		Sur la ligne des 8 m, face au but		9 m		9 m	
MISE À DISTANCE DES JOUEURS	4 m (engagement, coup franc, corner et touche)		4 m		6 m		6 m	
PRISE DE BALLE À LA MAIN DU GARDIEN SUR PASSE EN RETRAIT VOLONTAIRE D'UN PARTENAIRE	Autorisée		Autorisée		Interdite sinon CF indirect ramené perpendiculairement à la ligne des 13 m. Mur autorisé à 6 m		Interdite sinon CF indirect ramené perpendiculairement à la ligne des 13 m. Mur autorisé à 6 m	
RELANCE GARDIEN DE BUT	Uniquement à la main ou au pied sur ballon posé au sol Volée et demi-volée Interdite		Uniquement à la main ou au pied sur ballon posé au sol Volée et demi-volée Interdite		Uniquement à la main ou au pied sur ballon posé au sol Sinon CF indirect ramené perpendiculairement sur la ligne des 13 m		Uniquement à la main ou au pied sur ballon posé au sol Sinon CF indirect ramené perpendiculairement sur la ligne des 13 m	
	Protégée à 7 m		Protégée à 8 m		Non protégée		Non protégée	
TEMPS DE JEU PAR JOUEUR	Tendre vers 100 %		Tendre vers 100 %		Temps de jeu égal pour tous		Temps de jeu égal pour tous	
ARBITRAGE	Extérieur terrain par 1 jeune ou 1 adulte		Extérieur terrain par 1 jeune ou 1 adulte		3 arbitres (privilégier des joueurs U15 - U17 du club)		3 arbitres - assistants - joueurs U12 - U13 (rotations de 15 minutes)	
PAUSE COACHING	Non		Non		Non		2 minutes au milieu de chaque période	

Le même temps de jeu pour tous : un droit pour les enfants, un devoir pour les éducateurs FFF.fr

LA PHILOSOPHIE ET OBJECTIFS DES PLATEAUX U6-U7

LE CONTENU : OPTIMISATION DES TEMPS D'ACTIVITE ET DES CONTENUS PROPOSES PHASE AUTOMNE

LE PLATEAU :

ORDRE A RESPECTER POUR TOUTES LES EQUIPES

Protocole AVANT MATCH

- ▶ Séquence n°1 Match 10'
4c4 U6/U7
- ▶ Séquence n°2 Match 10'
4c4 U6/U7
- ▶ Séquence n°3 Défi – conduite + tir 10'
- ▶ Séquence n°4 Match 10'
4c4 U6/U7
- ▶ Séquence n°5 Match 10'
4c4 U6/U7

Consignes :

Au signal de l'éducateur, départ simultané d'un enfant de chaque équipe en direction du ballon, puis conduite de balle pour tirer au but **dans** la zone protégée en contournant la coupelle du point de pénalty **avec** gardien de but. Départ du joueur suivant au nouveau signal. Retour du joueur au départ avec le ballon pour le suivant.

But :

L'équipe qui a marqué le plus de buts gagne le défi.

Variante :

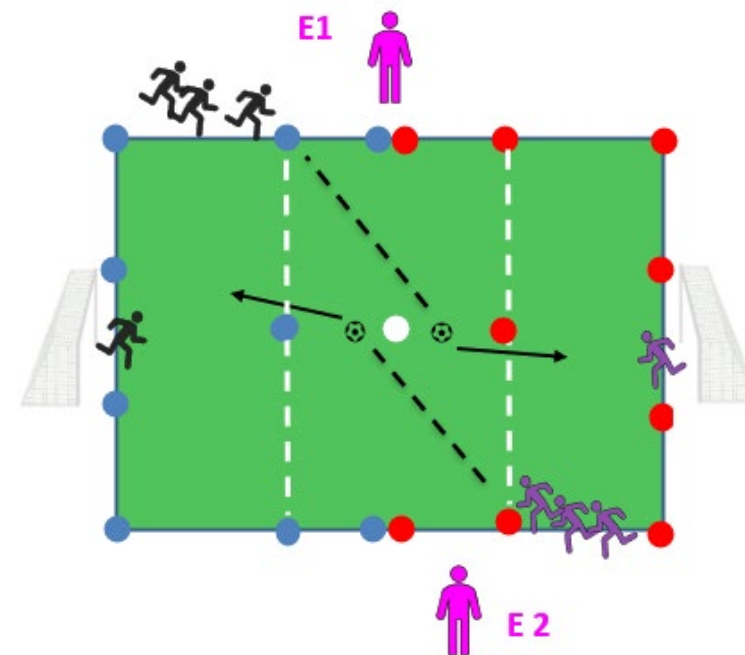
Départ depuis la ligne de touche opposée.

Animation :

Encourager/valoriser – Faire répéter – Rotation des gardiens de but - Compter les buts

Matériel :

- 2 ballons par équipe



Protocole APRES MATCH

LA PHILOSOPHIE ET OBJECTIFS DES PLATEAUX U6-U7

LE CONTENU : OPTIMISATION DES TEMPS D'ACTIVITE ET DES CONTENUS PROPOSES PHASE PRINTEMPS

LE PLATEAU :

ORDRE A RESPECTER POUR TOUTES LES EQUIPES

Protocole AVANT MATCH

- ▶ Séquence n°1 Match 10'
4c4 U6/U7
- ▶ Séquence n°2 Match 10'
4c4 U6/U7
- ▶ Séquence n°3 Défi – 1vs1 ou 2vs2 10'
- ▶ Séquence n°4 Match 10'
4c4 U6/U7
- ▶ Séquence n°5 Match 10'
4c4 U6/U7

Consignes :

Défi 1 vs 1, départ du jeu sur un ballon donné par l'éducateur à une équipe.

Si le ballon sort des limites, remettre un ballon en jeu.

30 sec max de défi.

But :

L'équipe qui a marqué le plus de buts gagne le défi.

Variante :

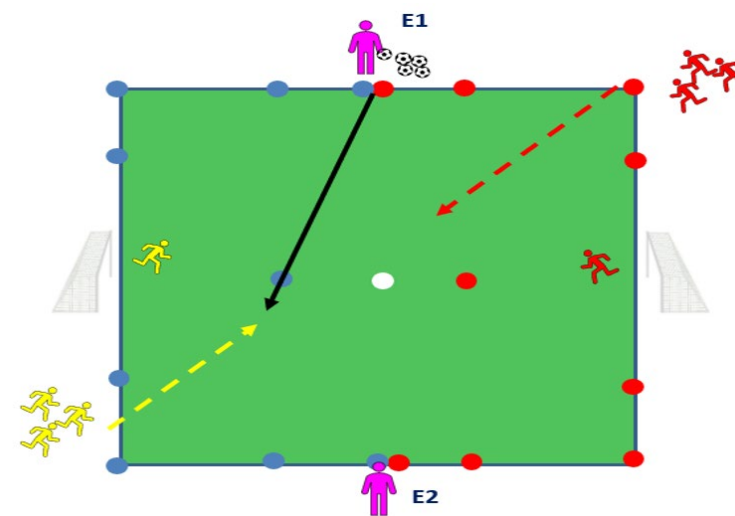
2 vs 2.

Animation :

Encourager/valoriser – Faire répéter – Rotation des gardiens de but - Compter les buts

Matériel :

- 2 ballons par équipe



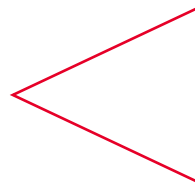


LA PHILOSOPHIE ET OBJECTIFS DES PLATEAUX U6-U7



POURQUOI INTEGRER DES JEUX ?

- Permettre à l'ensemble des joueurs d'avoir une séquence avec le ballon.
- Permettre aux joueurs de frapper à la cage.
- Se décentrer de la logique du match et de résultats.
- Etre dans l'apprentissage sur une autre forme de pratique que le match.
- Développer l'aspect technique et moteur sur le plateau.



LA PHILOSOPHIE ET OBJECTIFS DES PLATEAUX U6-U7

UNE SAISON RICHE ET RYTHMEE : RESTAURATION DU CLIMAT ET MISE EN PLACE D'ÉVÉNEMENTS FESTIFS

- ▶ 6 temps fort sur la saison :

(Rentrée du Foot, Halloween, Noël, Carnaval, Pâques, JND)

- ▶ **Alternance** de plateau classique et festifoot

- ▶ Entre **13 et 17 dates** dans la saison



RASSEMBLEMENT
DE MASSE

JOURNÉE NATIONALE
des
Débutants

24 / 05 / 2025



30 / 09 / 2023

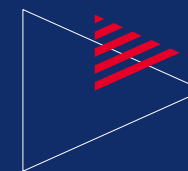
FUTSAL





04

LA PRATIQUE DU FUTSAL EN U6-U7



LA PRATIQUE DU FUTSAL EN U6-U7

LE PLATEAU FUTSAL EN U6-U7

TEMPS DU PLATEAU :

- ▶ 40 à 50 minutes (3 ou 4 matchs de 10')
- ▶ Un atelier d'éveil ou de motricité à choisir dans le catalogue proposé (10')

ARBITRAGE :

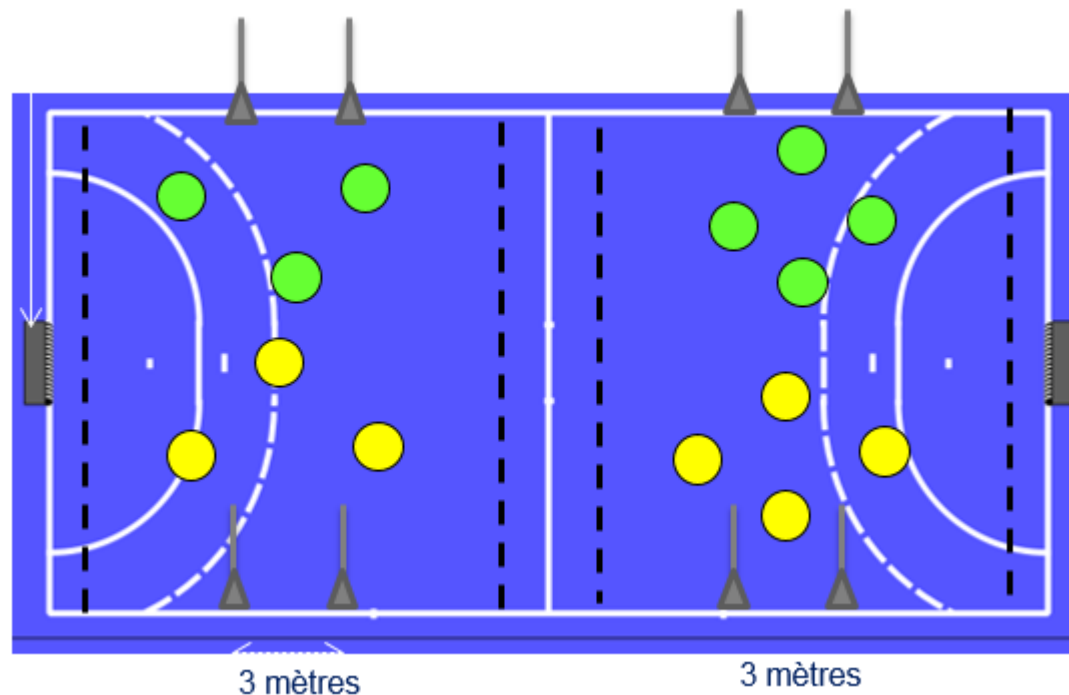
- ▶ Par les éducateurs des deux équipes à l'extérieur du terrain

TEMPS DE JEU PAR JOUEUR :

- ▶ Entre 100% et 75% du temps total du plateau. Changer les remplaçants à chaque match

ANNEE D'AGE AUTORISEE :

- ▶ Années garçons : 2016-2017
- ▶ Années filles en mixité : 2015-2016-2017
- ▶ Equipe exclusivement féminine : 2014 à 2017



3 c 3 (sans GB) ou 4 c 4 (avec GB)

LA PRATIQUE DU FUTSAL EN U6-U7

LOIS DU JEU : FUTSAL U6-U7

AIRE DE JEU :

- ▶ Demi terrain de handball (intérieur ou extérieur)

LES BUTS :

- ▶ Conscrits-foot

ZONE DE REPARATION :

- ▶ Matérialisée par la ligne en trait plein

TAILLE BALLON :

- ▶ Ballon Futsal Taille 3

EFFECTIFS :

- ▶ 4 c 4 dont les GB + 2 remplaçants par équipe max

COUP FRANC :

- ▶ Direct

PENALTY :

- ▶ A 6 mètres

RENTREE DE TOUCHE :

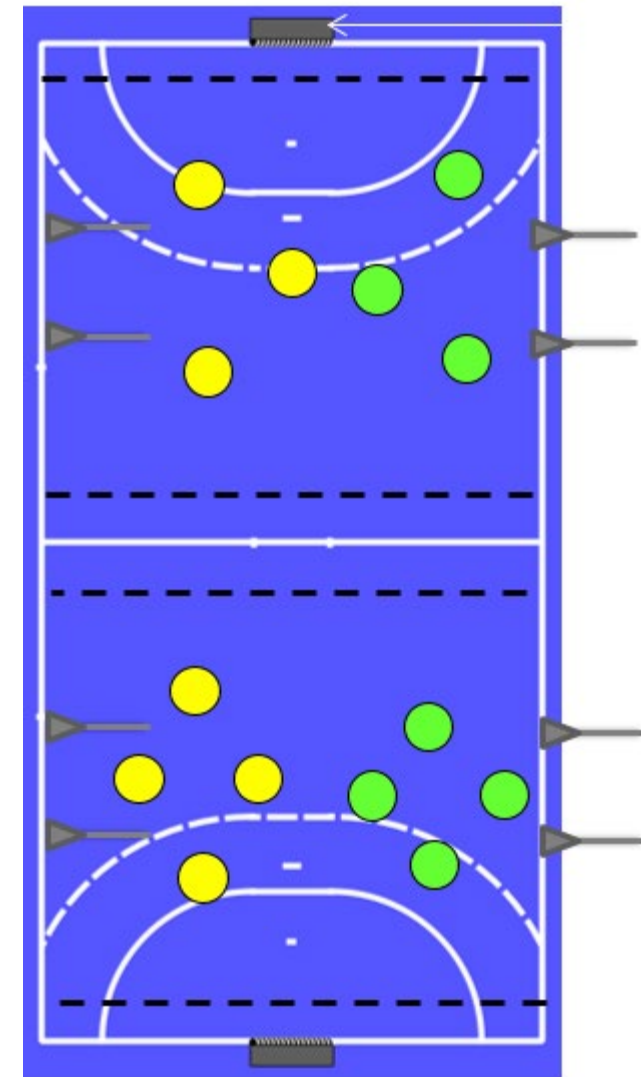
- ▶ Passer au sol ou en conduite

SORTIE DE BUT :

- ▶ Renvoi à la main

DEGAGEMENT DU GB :

- ▶ A la main uniquement



LA PRATIQUE DU FUTSAL EN U6-U7

LOIS DU JEU : LE REGLEMENT DU FUTSAL : LES FAUTES COLLECTIVES

SAVOIR SE MAITRISER ET SE COMPORTEZ CORRECTEMENT :

- ▶ Pas de contact
- ▶ Tacles interdits y compris pour le gardien de but

CONTESTER LES DECISIONS DE L'ARBITRE :

- ▶ Parler à l'arbitre et contestations : coach ou joueur
- ▶ Gestes d'énervement : Ex : Taper dans le ballon après la faute signalée par l'arbitre

Il y a application de la règle de l'avantage avant de revenir obligatoirement à la faute pour une comptabilisation des fautes collectives.

DEFINITION DU CONTACT :

- ▶ Interférer avec un adversaire pour se procurer le ballon en touchant le joueur avant le ballon

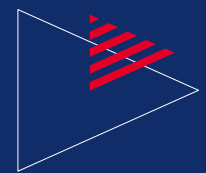
LE DECOMPTE POUR LES FAUTES : POUR DES RENCONTRES DE 10 A 12 MINUTES :

- ▶ Les trois premières fautes de la partie se sanctionnent par un coup franc direct à l'endroit de la faute ou du comportement déviant
- ▶ La quatrième faute et les suivantes se sanctionnent par un jet franc à 7 mètres



05

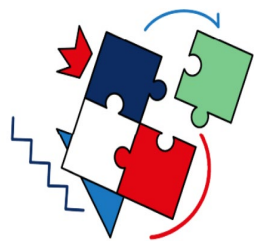
LE PROGRAMME EDUCATIF FEDERAL



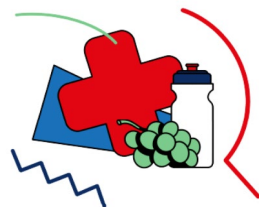
LE PROGRAMME EDUCATIF FEDERAL

LA PHILOSOFIE DU PEF

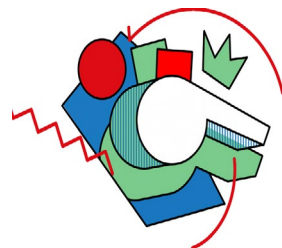
- ▶ Lancé en 2014 par la FFF, le PEF est **un outil pédagogique complet** mis à la disposition de nos clubs pour former les jeunes licencié(e)s U6 à U19 aux règles du jeu et de vie. Il concerne 22 000 jeunes licencié(e)s Drôme-Ardéchois et à ce jour, plus de 60 de nos clubs l'utilisent déjà. Il se compose en deux parties contenant des **Fiches Educatives** et des **Fiches Actions Terrain** relatives aux 6 thèmes abordé.
- ▶ La base du Programme Educatif Fédéral, ce sont des fiches pédagogiques qui permettent aux dirigeant(e)s, éducateur(trice)s, joueur(se)s, et parents d'aborder 6 grands thèmes :



**Engagement
Citoyen**



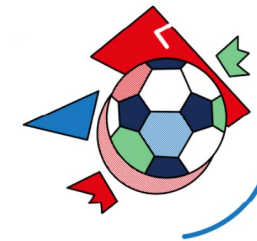
Santé



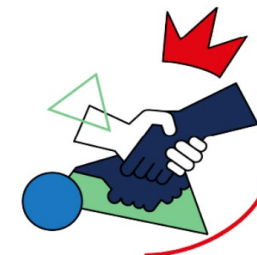
**Règle du jeu
Arbitrage**



Environnement



Culture Foot



Fair-play

LE PROGRAMME EDUCATIF FEDERAL

LE PEF : COMMENT INSCRIRE VOTRE CLUB ?

- ▶ Le Programme Educatif Fédéral est déployé à tous les clubs du territoire. Ce dispositif est une opportunité pour votre club de proposer des actions autour des six thématiques du PEF.
- ▶ Voici donc **la marche à suivre** pour réaliser **l'inscription** de votre club dans ce dispositif :

1

Inscrire mon club dans le dispositif « Programme Educatif Fédéral » via **Footclubs**. Pour cela, il vous faudra cocher la case « Demandé » à côté de « Engagement dans l'application du Programme Educatif Fédéral ».

2

Identifier et **renseigner** le « référent programme éducatif fédéral » par l'intermédiaire de **Footclubs**.

3

Contactez **Thomas FONTANILLS – Coordonnateur des Actions Citoyennes et Lutte contre les incivilités au District Drôme-Ardèche de Football – E : tfontanills@drome-ardeche.fff.fr / T : 04.75.81.36.39 – 06.23.03.38.97**. Il vous accompagnera et vous épaulera dans la mise en place de ce dispositif au sein de votre club.

4

C'est parti ! Vous êtes inscrits au Programme Educatif Fédéral. **Mettez un plan d'actions** en place au sein de votre club et tentez d'être lauréat du **Challenge National du PEF**



LE PROGRAMME EDUCATIF FEDERAL

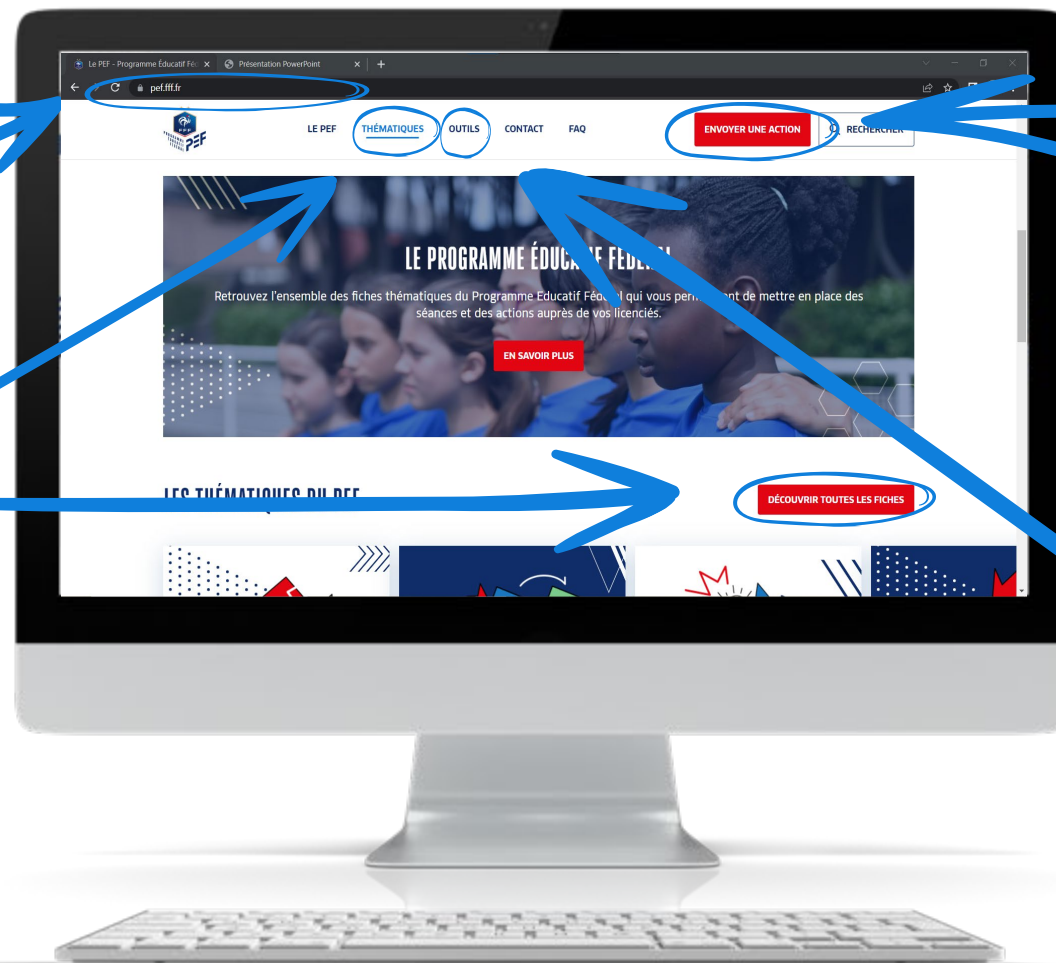
POUR COORDONNER LE PEF AU SEIN DE VOTRE CLUB : **UN NOUVEAU SITE DEDIE**

1

Connectez-vous
sur le site du PEF :
pef.fff.fr

2

Cliquez sur
« **THEMATIQUES** » pour
consulter les six
thématiques et les fiches
actions correspondantes



4

Cliquez sur
« **ENVOYER UNE
ACTION** » dès lors que
vous en aurez réalisé
une ! (Procédure sur la
slide suivante)

3

Cliquez sur
« **OUTILS** » pour
consulter les outils
complémentaires : outils
structurants, support de
communication...

RECENSER VOS ACTIONS POUR QU'ELLES SOIENT VALORISÉES

1

Connectez-vous
sur le site PEF
pef.fff.fr

4

Détaillez au mieux
votre action

Téléchargez
des photos illustrant
vos actions

Envoyez vos actions
pour qu'elles soient
valorisées au niveau
départemental,
régional puis national



2

Cliquez sur
Envoyer une action

3

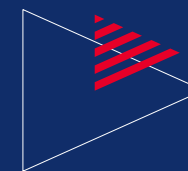
Renseignez
vos coordonnées

**Vos actions pourront être valorisées
dans le cadre du Challenge national PEF.**



06

LES OBLIGATIONS ADMINISTRATIVES ET LES INFORMATIONS PRATIQUES



LES OBLIGATIONS ADMINISTRATIVES ET LES INFORMATIONS PRATIQUES

LES OBLIGATIONS ADMINISTRATIVES : AVANT ET APRES LE PLATEAU

- ▶ A remplir à la main (pas de liste)
- ▶ Disponible sur le site du District : drome-ardeche.fff.fr dans la rubrique « Documents » - « Compétitions » - « Foot d'animation »
- ▶ A retourner au district par courriel à l'adresse suivante : competitions.jeunes@drome-ardeche.fff.fr



MODELE →

DISTRICT DROME ARDECHE DE FOOTBALL - COMMISSION DES JEUNES

FICHE BILAN PLATEAUX U7

Fiche à retourner par mail à l'adresse suivante : competitions.jeunes@drome-ardeche.fff.fr ou par photo au 06 14 79 84 22

CLUB ORGANISATEUR :				Date :	
SECTEUR :					
POULE :					
Noms des clubs	Présent	Absent	Excusé	Responsable : Nom/Prénom/Téléphone/Mail	Nbre d'équipes

DEROULEMENT DU PLATEAU Règles du jeu catégorie U7:

Merci de respecter les consignes suivantes :

1 : match 10 minutes	2 : match 10 minutes	3 : défi technique	4 : match 10 minutes	5 : match 10 minutes
1 Bombe de Joueur : Match 3 à 4 contre 4 (obligatoire) 3 joueurs + 1 GB + 1 ou 2 remplaçants MAX par équipe.	2 La relance arrêtée : Ballon en possession du GB dans la zone des 7m, l'adversaire pourra entrer dans cette zone quand le ballon est touché par le joueur ou quand le ballon est sorti de la zone.	3 Coup de pied de réparation (pénalty) : Sur la ligne des 7m au milieu du but.	4 Entrée de touche et corner : Conduite de balle ou passe.	5 Balace de gardien : A la main ou au pied sur ballon au sol, volée et demie volée interdite.
				6 Tacle : Interdit.

Toutes les équipes réalisent la même activité sur le même temps.

Nombre de match réalisé par équipe : Durée des matchs : Utilisation buts foot à 5 : OUI/NON Défi technique réalisé : OUI/NON

REMARQUES :

Dimension du terrain et matérialisation:

Organisation sur un terrain de foot à 11

Organisation du défi technique :

Consignes :
Au signal de l'éducateur, départ simultané d'un enfant de chaque équipe en direction du ballon, puis conduite de balle, pour tirer au but dans la zone protégée en contournant la coupelle du point de pénalty avec gardien de but. Départ du joueur dès que le joueur précédent a tiré ou sur un autre signal retour du joueur au départ avec le ballon pour le suivant.

But :
L'équipe qui a marqué le plus de buts gagne le défi.

Variantes :
Départ depuis la ligne de touche opposée.

Animation :
Encourager/valoriser – Faire répéter – Rotation des gardiens de but – Compter les buts.

Matériel :
• 2 ballons par équipe.

DISTRICT DROME ARDECHE FFF

LES OBLIGATIONS ADMINISTRATIVES ET LES INFORMATIONS PRATIQUES

LE CALENDRIER GENERAL DE LA SAISON 2024/2025 : JEUNES

- Disponible **sur le site du District** dans la rubrique « Documents » - « Compétitions » - « Jeunes »



MOIS		AOÛT	SEPTEMBRE	OCTOBRE	NOVEMBRE	DECEMBRE	JANVIER	FÉVRIER	MARS	AVRIL	MAI	JUN																																					
Samedi		24	31	7	14	21	28	5	12	19	26	V	2	9	16	23	30	7	14	21	4	11	18	25	1	8	15	22	9	16	23	30	6	13	20	27	4	11	18	25	1	8	15	22					
Dimanche		25	1	8	15	22	29	6	13	20	27	1	3	10	17	24	1	8	15	22	5	12	19	26	2	9	16	23	2	9	16	23	30	6	13	20	27	1	4	8	11	18	25	29	1	8	9	15	22

CALENDRIER SPORTIF DISTRICT DROME ARDECHE
SAISON 2024-2025

validé par le Comité de Direction du 11 Juillet 2024
Vauvoise Ferre

CALENDRIER JEUNES - SAISON 2024/2025

MOIS		AOÛT	SEPTEMBRE	OCTOBRE	NOVEMBRE	DECEMBRE	JANVIER	FÉVRIER	MARS	AVRIL	MAI	JUN																																						
D1 Poule de 12			1	2	3	4	5	R	R	R	R	6	7	8	9	10	R	R	11	12	13	14	R	R	15	16	17	18	R	19	R	R	R	R	20	R	R	21	22											
D2 Poule de 8			1	2	3	4	5	R	R	R	R	6	7	8	9	10	R	R	11	12	13	14	R	R	15	16	17	18	R	19	R	R	R	R	20	R	R	21	22											
D3 Poule de 10			1	2	3	4	5	R	R	R	R	6	7	8	9	10	R	R	11	12	13	14	R	R	15	16	17	18	R	19	R	R	R	R	20	R	R	21	22											
Coupe S. ETIENNE																																																		
Chambardels			1	2	3	4	5																																											

CATEGORIE U 20

MOIS		AOÛT	SEPTEMBRE	OCTOBRE	NOVEMBRE	DECEMBRE	JANVIER	FÉVRIER	MARS	AVRIL	MAI	JUN
D1			1	2	3	4	5					
D2			1	2	3	4	5					
Brassages Poules de 8			1	2	3	4	5					
Brassages Poules de 10			1	2	3	4	5					
D3/D4												
Coupe VIVIER BOURDES												
Futsal												

CATEGORIE U 17

MOIS		AOÛT	SEPTEMBRE	OCTOBRE	NOVEMBRE	DECEMBRE	JANVIER	FÉVRIER	MARS	AVRIL	MAI	JUN
D1			1	2	3	4	5					
D2			1	2	3	4	5					
Brassages Poules de 8			1	2	3	4	5					
Brassages Poules de 10			1	2	3	4	5					
D3/D4												
Coupe QUANTIN												
Coupe PESTRE												
Futsal												

CATEGORIE U 15

MOIS		AOÛT	SEPTEMBRE	OCTOBRE	NOVEMBRE	DECEMBRE	JANVIER	FÉVRIER	MARS	AVRIL	MAI	JUN
D1			1	2	3	4	5	6	7	8	9	10
D2			1	2	3	4	5	6	7	8	9	10
Brassages Poules de 8			1	2	3	4	5	6	7	8	9	10
Brassages Poules de 10			1	2	3	4	5	6	7	8	9	10
D3/D4/D5												
Foot 8 8												
Coupe QUANTIN												
Coupe PESTRE												
Futsal												

CATEGORIE U 13

MOIS		AOÛT	SEPTEMBRE	OCTOBRE	NOVEMBRE	DECEMBRE	JANVIER	FÉVRIER	MARS	AVRIL	MAI	JUN
CRITERIUM DE LIGUE												
D1 -D2			PPP	1	2	3	4	5	6	7	8	9
Brassages			PPP	1	2	3	4	5	6	7	8	9
D3-D4-D5-D6												
FESTIVAL DES PITCH												
Coupe CH ANDRE												
Futsal												

CATEGORIE U 11

MOIS		AOÛT	SEPTEMBRE	OCTOBRE	NOVEMBRE	DECEMBRE	JANVIER	FÉVRIER	MARS	AVRIL	MAI	JUN
AVENIR, PROMOTION, ESPIRS & BOURGEOIS			1	2	JAF	3	4	5	6	7	8	9

CATEGORIE U9 - U8 / U7 - U6

MOIS		AOÛT	SEPTEMBRE	OCTOBRE	NOVEMBRE	DECEMBRE	JANVIER	FÉVRIER	MARS	AVRIL	MAI	JUN
U9 - U8			JA	JAF	1	2	3	4	5	6	7	8
U7 - U6			JA	JAF	1	2	3	4	5	6	7	8

Piqués 20 Avril / Lundi Piqués 21 Avril / Inauguration 28 Mai / Pentecôte 08 Juin / Lundi de Pentecôte 09 Juin
LEGENDE : VACANCES SCOLAIRES / R = MATCH RATTRAPAGE / CN = COUPE NATIONALE / JN = JOURNÉE NATIONALE / JA = JOURNÉE ACCUEIL / JAF = JOURNÉE ACCUEIL FEMMINES
 F5 = FUTSAL / C = CADRAGE / LB = LABEL CLUBS / FD = FINALE DEPARTEMENTALE / C.N / FC = FINALES COUPES / FT = FUTSAL

LES OBLIGATIONS ADMINISTRATIVES ET LES INFORMATIONS PRATIQUES

DEMANDE D'AUTORISATION DE TOURNOI SAISON 2024/2025 : **JEUNES**

- ▶ Disponible **sur le site du District** dans la rubrique « Documents »



LES OBLIGATIONS ADMINISTRATIVES ET LES INFORMATIONS PRATIQUES

LE PLANNING DES FORMATIONS 2024/2025 : CALENDRIER FORMATION 2024/2025



LES OBLIGATIONS ADMINISTRATIVES ET LES INFORMATIONS PRATIQUES

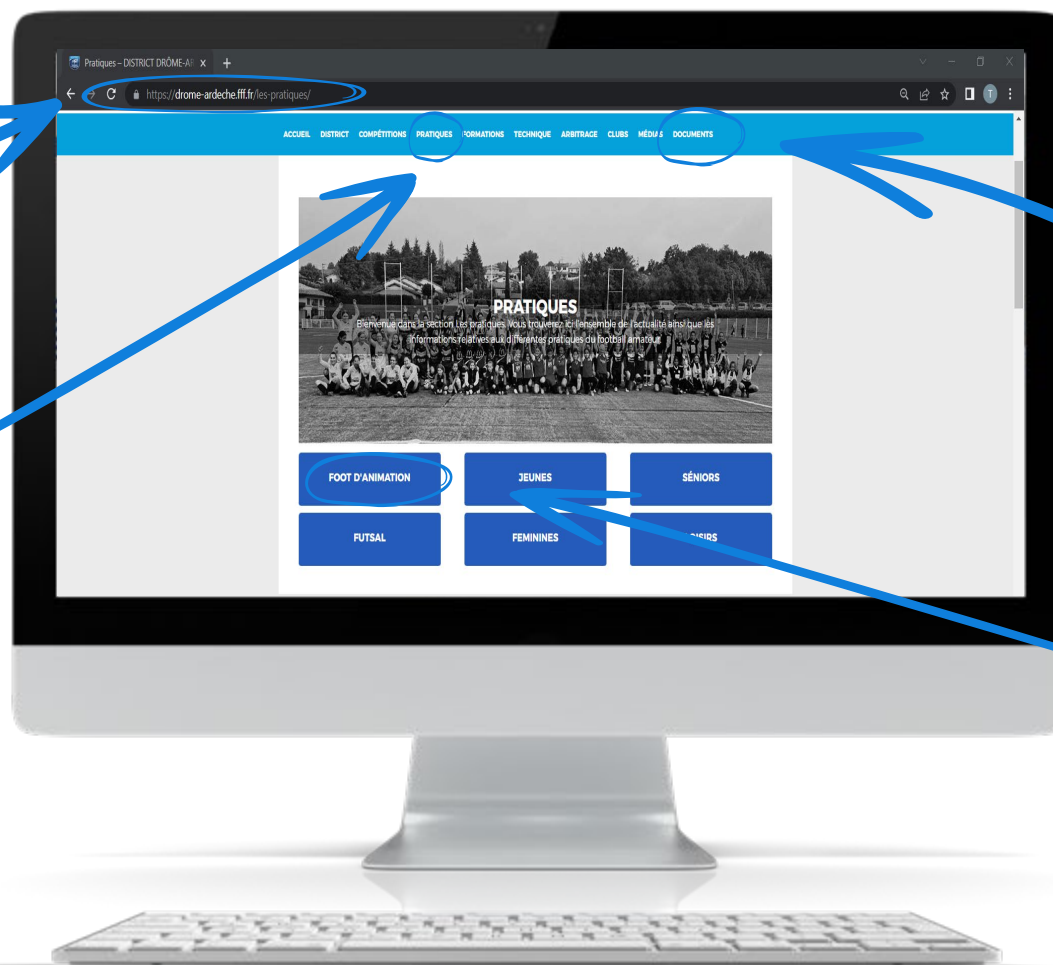
POUR TOUS LES RENSEIGNEMENTS SUR LA PRATIQUE DES U6-U7

1

Connectez-vous sur le site du District : drome-ardeche.fff.fr

2

Cliquez sur l'onglet « **PRATIQUES** »



4

Pour consulter tous les documents utiles, cliquez sur l'onglet « **DOCUMENTS** »

3

Cliquez sur la rubrique « **FOOT D'ANIMATION** »

CONTACTS



Jérôme VIAL

CTD Développement et Animations des pratiques

T : 06.81.48.89.75

E : jvial@drome-ardeche.fff.fr

Martine MOMBARD

Référente U7/U9 de la Commission des Jeunes

T : 06.14.79.84.22

E : competitions.jeunes@drome-ardeche.fff.fr

